

## Datos del vehículo

### Fiat 500 1.0 Hybrid Dolcevitá 51 kW (70 CV)



Matrícula:  
**3443MGM**

Garantía:  
**12 meses**

Color:  
**N.D.**

Libre de siniestros:  
**Sí**

Fecha matriculación:  
**28 / 04 / 2023**

Combustible:  
**Gasolina**

Consumo:  
**4.7**

Kilómetros:  
**32.729 km**

Potencia:  
**51 KW (70 CV)**

Emisiones:  
**106.0**

**Precio 12.900 €**

**Precio financiado 12.900€**

\* Precio al contado 12.900 €. Entrada inicial 0,00 €. Duración mínima del contrato 48 meses. Importe total a plazos: 21.069,15 €, 120 meses con cuotas mensuales de 171,33 €, TIN: 6,99 % TAE: 8,07 %. (La T.A.E., así como la primera cuota podrán variar ligeramente en función del día de la firma del contrato y de la fecha de pago de las cuotas). Comisión de apertura financiada 3,95 % (509,55 €). Seguro de Protección de Pago opcional incluido. Importe de la prima 1.862,79 €, financiada incluida en cuota. Importe total financiado 21.069,15 €, y total a devolver 14.762,79 € (total intereses 5.796,81 €). Los cálculos expuestos son de carácter orientativo y no constituyen oferta definitiva. De ellos no se deriva compromiso u obligación ni por parte del usuario de esta Web ni de la Entidad Financiera en la aceptación del crédito.

## Equipamiento de serie y características

Carrocería tipo berlina con portón de 3 puertas, batalla corta, volante al lado izquierdo, código de plataforma: B2, carrocería & puertas (local): berlina con portón de 3 puertas

Puerta conductor y pasajero con bisagras delanteras

Retrovisor exterior del conductor y acompañante pintado con ajuste eléctrico desempañable

Llantas delanteras y traseras en aluminio de 16 pulgadas de diámetro y 6,5 pulgadas de ancho bi- tono, 40,6 y 16,5

Luces antiniebla delanteras

Faros con lente elipsoidal, bombilla halógena y luz larga con bombilla halógena

Pintura solida

Techo de cristal

Acabados de lujo: pomo de la palanca de cambios en negro piano y tablero en color brillante

Toma/s de 12v en los asientos delanteros

Cuatro plazas ( 2+2 )

Asientos de tela (material principal) y de tela (material secundario)

Asiento delantero del conductor individual, ajuste longitudinal manual y ajuste manual en altura con ajuste manual del respaldo y ajuste manual de la inclinación de la banqueta, asiento delantero del acompañante individual y ajuste longitudinal manual con ajuste manual del respaldo

Asientos traseros de dos plazas de tipo banco de orientación delantera con banqueta fija y respaldo abatible simétrico

Volante multi-función en aluminio y cuero sintético ajustable en altura

Cierre centralizado con mando a distancia

Luneta trasera fija con limpiacristal trasera intermitente

Retrovisor interior

Limitador de velocidad

Elevalunas eléctricos delanteros con dos de ellos de un solo toque

Dirección asistida eléctrica con endurecimiento progresivo s/velocidad

Sujetavasos en los asientos delanteros y los asientos traseros

Sistema de ventilación con pantalla digital calefacción del motor

Aire acondicionado de automático

Apertura a distancia del maletero con control remoto

Seis altavoces

Equipo de audio con radio AM/FM, RDS, radio digital y pantalla táctil pantalla a color y 200 W

Control remoto de audio en el volante

Regulación de los faros con ajuste de altura manual y sensor de oscuridad

Control de crucero

Espejo de cortesía en conductor y acompañante

Ordenador de viaje con consumo medio

Sensores de aparcamiento traseros con sensor

Dos frenos de disco

ABS

Control electrónico de tracción

Airbag lateral de cortina delantero y trasero

Suspensión delantera tipo McPherson o similar con barra estabilizadora mediante muelle helicoidal con ruedas independientes, suspensión trasera de eje de torsión y mediante muelle helicoidal con ruedas semi-independientes

Airbag frontal del conductor inteligente, airbag frontal del acompañante desconectable y inteligente

Airbags laterales delanteros

Dos reposacabezas en asientos delanteros y asientos traseros ajustables en altura

Cinturón de seguridad delantero en asiento conductor y acompañante con pretensores

Cinturón de seguridad trasero en lado conductor y lado acompañante

Limpiaparabrisas delantero con sensor de lluvia

Control de estabilidad

Sistema de servofreno de emergencia

Indicador de baja presión de los neumáticos

Preparación Isofix

Airbag de rodilla para el conductor

Control de arranque en pendiente

Luces de día con tecnología LED

## Equipamiento opcional

---

### TIPO DE PINTURA

[268] Blanco Gelato sólido

[SOL] Pintura sólida

450,00€

### FICHA.VO.EXTRAS.TITULOS.TAPIZADO

[123] Tejido Gris/Negro

### EXTRAS

[803] Rueda de repuesto 135/80 35cm R14"

250,00€

[070]	Ventanas de cristal tintado
[140]	Climatizador
[25V]	Variante Cult
[347]	Sensor De Lluvia
[392]	Control Dinámico Del Vehículo (Vdc)
[416]	Tempomat / control de cruceo
[502]	Air Bag Pasajero
[505]	Airbag laterales
[508]	Sensor De Estacionamiento
[5YB]	TPMS Premium (Sistema de Monitorización Presión Neumáticos)
[614]	Airbag Laterales Protección Cabeza
[7QC]	Navegador, sintonizador de am/fm dual, usb, aux, bluetooth, audio streaming, vr, sin cd, dab-emea
[976]	Retrovisores pintados
[GTM]	Retrovisores termicos

**Precio Vehículo Nuevo en España (Año 2023):**

**20200 €**

Esta oferta tiene una validez de 30 días a partir de la fecha de emisión. Si durante este período el vehículo ofertado fuera vendido, dicha oferta quedará automáticamente sin efecto.

Le informamos que los datos personales que Vd. nos facilita, así como aquellos otros que nos facilite durante la relación comercial, serán incorporados a un fichero titularidad de CORIA DEL RIO, con la finalidad de realizar una correcta gestión de la relación contractual y administrativa, atender a sus consultas y solicitudes, realizar un control de calidad sobre nuestros productos y servicios, remitirle comunicaciones personales y obsequios dirigidos a nuestros clientes, realización de encuestas de opinión y fines estadísticos, y para informarle periódicamente de novedades, productos y/o servicios tanto por medios escritos como electrónicos, pudiendo ser tales informaciones adecuadas a sus perfiles particulares.

Sus datos podrán ser incorporados a un fichero titularidad de la Marca del vehículo, para atender adecuadamente, en su caso, a las garantías y responsabilidades del vehículo indicado y de los productos y servicios que suministra, y para las mismas finalidades antes indicadas.

Asimismo, sus datos podrán ser comunicados al resto de empresas del Grupo de la Marca del vehículo en la Unión Europea, pertenecientes a los sectores de automoción, financiero y asegurador y a los Concesionarios de la Red Oficial y/o Servicios Oficiales de Postventa, para las mismas finalidades antes indicadas. Si no desea que sus datos personales sean comunicados, por favor, indíquenoslo poniéndose en contacto con CORIA DEL RIO.

Localidad: CORIA DEL RIO

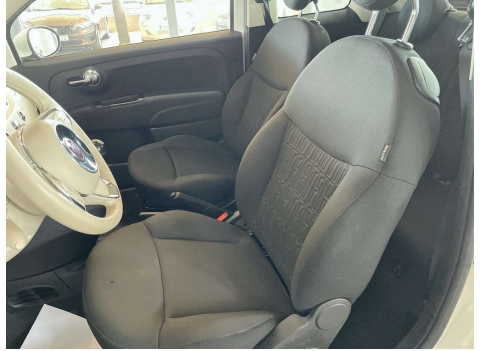
## Galería fotográfica

**Fiat 500 1.0 Hybrid Dolcevitá 51 kW (70 CV)**

**12900 €**







Foto